

# Пример финансовой модели в Excel

Экран Excel с заголовком "План реализации проекта". Таблица охватывает период с 31-го по 40-й месяц. Включены закладки: "Исходные данные", "Реюме", "Инвест. анализ", "Инвестиционный план", "Доходы", "Расходы", "С.1. ед.", "ОДДС", "ФОТ", "Амортизация", "ОГПУ", "Баланс", "Расчет кредита".

Показатели	1-й финансовый год										4-й финансовый год									
	31 мес	32 мес	33 мес	34 мес	35 мес	36 мес	37 мес	38 мес	39 мес	40 мес	41 мес	42 мес	43 мес	44 мес	45 мес	46 мес				
Горюче-топливные расходы	1	1	1	1	1	1	1	1	1	1	1	1	1	1	1	1				
Проектные, инженерно-технические работы																				
Разработка проектной документации	% от суммы																			
Строительно-монтажные работы (СМР)	% от суммы	100%																		
Прокладка и доставка оборудования	% от суммы	30%	70%	30%																
Измерения, геоустановка	% от суммы	20%																		
Внеустройство (с покладными дорожками)	% от суммы	25%	0%	25%	17%															
Пуско-наладочные работы	% от суммы																			
Работы по проверке и работе документация (ПРД) и в масштабах	% от суммы	100%	100%	100%	100%	100%	100%	100%	100%	100%	100%	100%	100%	100%	100%	100%				
Сторонние монтажные работы (СМР) с материалами	% от суммы	20%	80%	80%	70%	70%	70%	70%	70%	70%	70%	70%	70%	70%	70%	70%				
Сдача оборудования в эксплуатацию	% от суммы	0%	70%	70%	70%	70%	70%	70%	70%	70%	70%	70%	70%	70%	70%	70%				
Наружные электроустановочные сети с материалами	% от суммы	30%	30%	45%	50%	50%	50%	50%	50%	50%	50%	50%	50%	50%	50%	50%				
Внутрипомещение с материалами	% от суммы	25%	25%	50%	67%	67%	67%	67%	67%	67%	67%	67%	67%	67%	67%	67%				
Пуско-наладочные работы с материалами	% от суммы	0%	0%	0%	0%	0%	0%	0%	0%	0%	0%	0%	0%	0%	0%	0%				
Прокладка кабелей	мес. мес.	0	0	0	0	0	0	0	0	0	0	0	0	0	0	0				
Прокладка с материалами	мес. мес.	0	0	0	0	0	0	0	0	0	0	0	0	0	0	0				

Экран Excel с заголовком "Рецептуры". Таблица содержит данные о составе материалов, включая доли в процентах и общие объемы. Включены закладки: "Материалы", "Недвижимость", "Оборудование и СМР", "Инвестиционный план".

Рецептуры	Доля в рецепте	Доля в объеме	Доля в объеме	Доля в объеме
Сумма обобщенная		100.0%	100%	100%
Клей для плитки для стен стандартный				13.0%
Портоландцемент	%	30.00%	3.900%	
Известковая мука СаСО3 40-100 мм	%	5.00%	0.650%	
Кварцевый песок 0.1-0.6 мм	%	64.00%	8.200%	
Эфир целлюлозы Меллорек РМС 22501 или РМС 2070	%	0.25%	0.033%	
Радиотермостойкий Випларв 4023 N	%	0.75%	0.098%	
Клей для плитки для пола				13.0%
Портоландцемент	%	30.00%	3.900%	
Известковая мука СаСО3 40-100 мм	%	20.00%	2.600%	
Кварцевый песок 0.1-0.6 мм	%	40.00%	5.200%	
Плиточный клей	%	1.50%	0.195%	
Эфир целлюлозы Меллорек РМС 22501 или РМС 2070	%	0.10%	0.013%	
Радиотермостойкий ополнительный порошок Випларв 5010 N	%	1.50%	0.195%	
Штукатурка				2%
Штукатурка гипсовая рунная				7.3%
Полуподатный гипс СаSO4 19.5 H2O	%	30.00%	2.175%	
Гашеная известь Са(ОН)2	%	5.00%	0.363%	
Известковая мука СаСО3 40-100 мм	%	63.75%	4.622%	
Кварцевый песок 0.1-0.6 мм	%	1.00%	0.073%	
Песок 0.1 мм	%	1.00%	0.073%	
Эфир целлюлозы Меллорек РМС 7160 или РМС 7117	%	0.12%	0.009%	
Порошок активный Баволит 1214	%	0.02%	0.001%	
Эфир крахмала Ватмид NA	%	0.02%	0.001%	
Закрепитель связывающий Ривал Релакс РЕ или аналогичный	%	0.10%	0.007%	
Штукатурка гипсовая шапковая обобщенная				7.3%
Полуподатный гипс СаSO4 19.5 H2O	%	40.00%	2.900%	
Акидент II СаSO4	%	38.40%	2.784%	
Гашеная известь Са(ОН)2	%	6.00%	0.438%	

Экран Excel с заголовком "Оборудование и техника". Таблица детализирует затраты на оборудование и материалы, включая цены, объемы и ссылки на поставщиков. Включены закладки: "Оборудование и СМР", "Инвестиционный план".

Оборудование	Число единиц	Цена единицы, руб.	Общая стоимость, руб.	Цена единицы, руб.	НДС, руб.	Танкометры, шт.	Курс евро за 1 руб.
3 ЭЛЕКТРИЧЕСКОЕ И ЭЛЕКТРОННОЕ ОБОРУДОВАНИЕ, в составе:	1	4 741 240	4 741 240	98 900	17 645		
90 Система управления							
100 Системное обеспечение							
101 Программное обеспечение							
102 Документация							
103 СИСТЕМА ХРАНЕНИЯ, в составе:							
105 Слосов 05 куб. м для хранения сухих материалов	6	722 000	3 840 000				
106 Слосов 18 куб. м для хранения сухих материалов	6	236 000	1 416 000				
107 Видеонаблюдение электротехнической	6	480 000	2 430 000				
108 Доставка оборудования до строительной площадки, % от стоимости оборудования				6%		1 087 856	
110 Монтаж оборудования, % от стоимости оборудования				25%		6 337 773	
111 Направленные и ирригационные расходы, % от стоимости оборудования				10%		2 135 109	
114 ИТОГО ОБОРУДОВАНИЕ ДРУГИХ КОМПАНИЙ						29 891 631	
115 ТС и техника							
116 Покупка фронтального колесного трактора L9 953	1	2 420 000	2 420 000				
117 Трактор Ф30 Вольво погрузчик	1	768 000	768 000				
118 Самосвал КАМАЗ 65115-43	6	2 150 000	12 900 000				
119 Тенк Нора АТ	1	2 128 000	2 128 000				
120 Погрузчик Вольво	1	1 200 000	1 200 000				
121 ИТОГО ТС и техника						17 266 000	
122 СМР							
123 Виды СМР и материалы							
124 Земельно-строительные металлоконструкции, 270 т			22 160 000				
125 Лопы строительные металлоконструкции и трубопроводы, 60 тонн			9 840 000				
127 Двери, окна и др. комплектующие здания			820 000				
128 Наружные панели здания, 2800 кв. м			3 380 000				
129 Электрооборудование: кабели, трансформаторы, распределители и пр.			4 000 000				
130 Вентиляционные системы			2 993 000				
131 Окна/двери			269 000				
132 Финишные электроизоляционные покрытия, монтаж конструкций			11 000 000				
133 Направленные и ирригационные расходы			6 447 230				



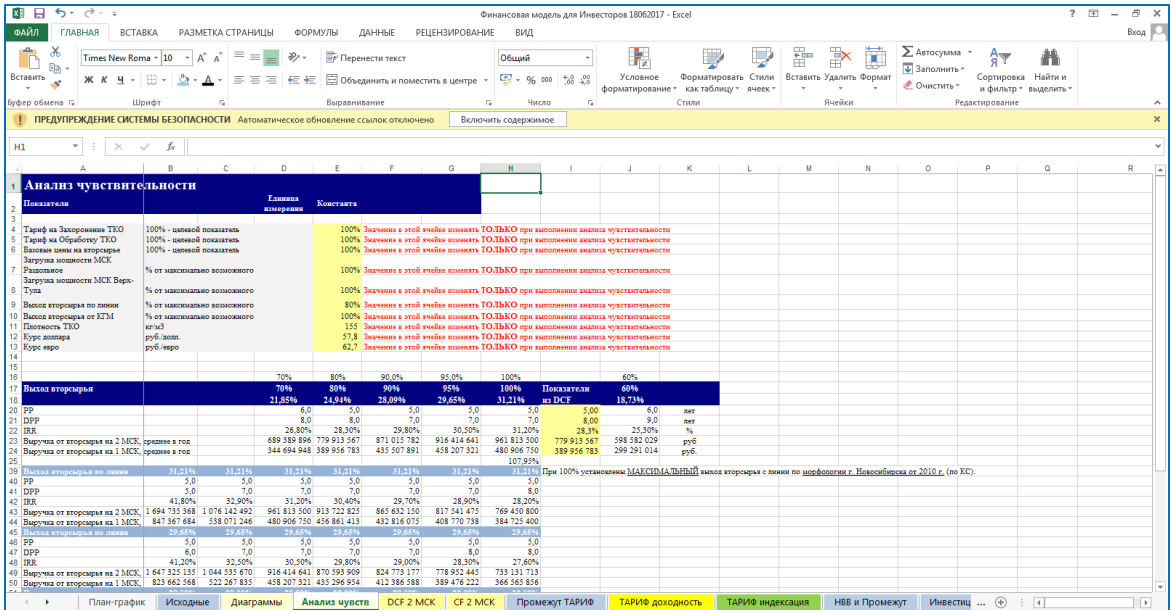
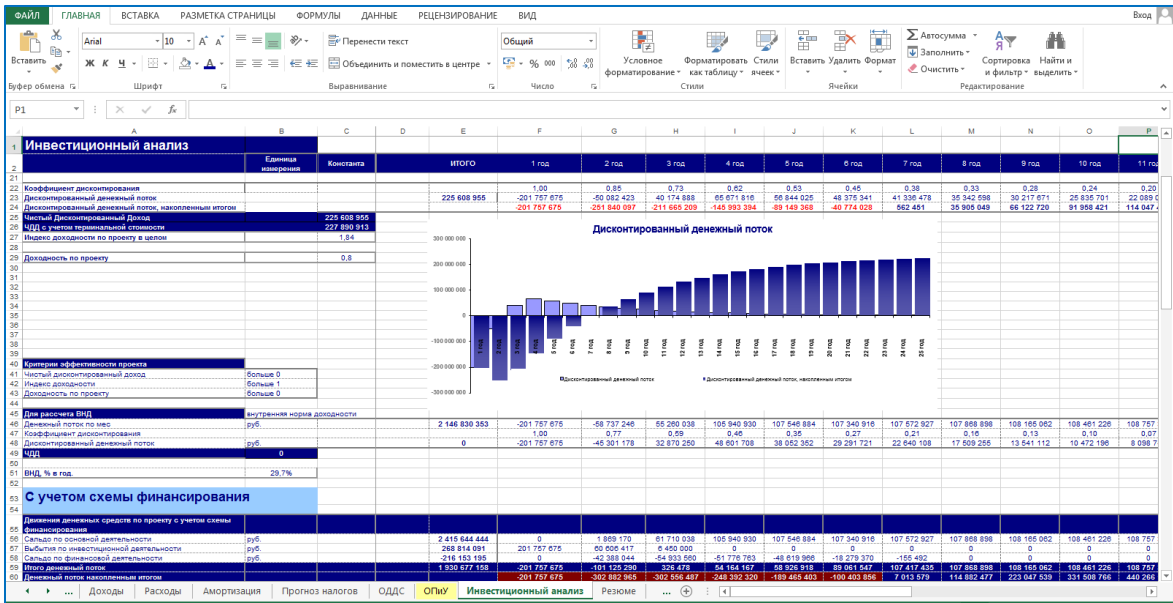
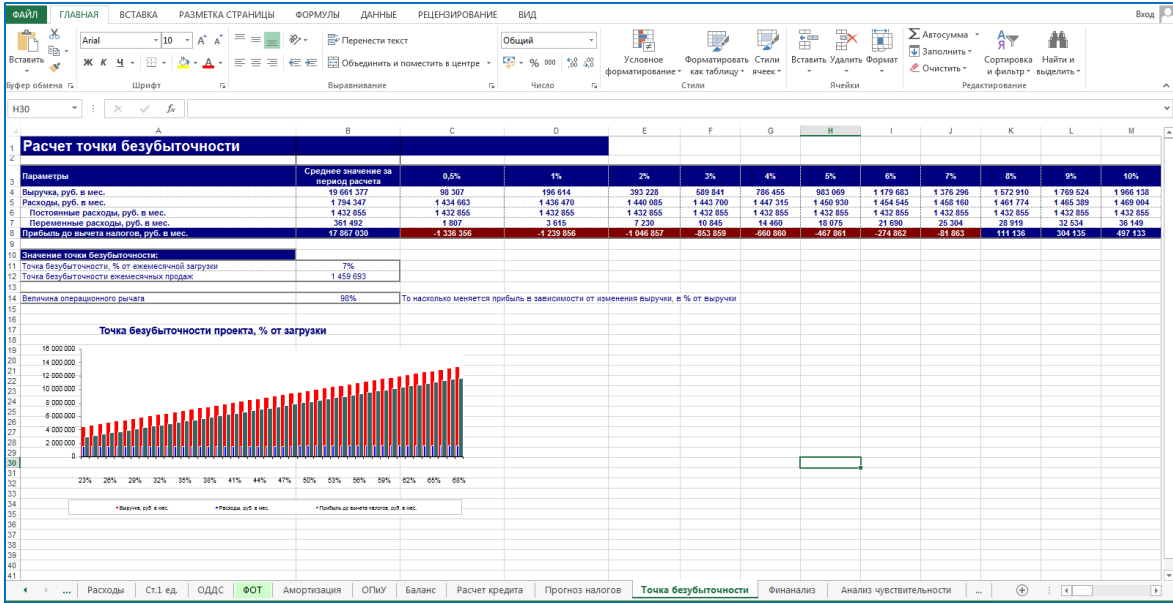




Отчет о движении денежных средств												
Единица измерения	Константа	ИТОГО	1 год	2 год	3 год	4 год	5 год	6 год	7 год	8 год		
<b>Основная деятельность</b>												
Поступления от основной деятельности												
Выручка	руб.	10 883 743 526	0	59 214 239	289 069 508	469 753 048	479 795 559	479 795 559	479 795 559	479 795 559	479 795 559	479 795 559
Выбытие от текущей деятельности	руб.	8 478 099 082	0	57 345 089	227 350 470	363 912 118	372 240 675	372 454 642	372 222 032	371 926 000	371 926 000	371 926 000
Расходы	руб.	7 222 967 398	0	51 304 424	219 774 648	310 061 833	316 277 452	316 277 452	316 277 452	316 277 452	316 277 452	316 277 452
Налоги	руб.	1 255 131 683	0	6 040 645	7 884 822	83 780 285	85 971 223	86 177 191	85 945 180	85 648 548	85 648 548	85 648 548
<b>Итого от основной деятельности</b>	руб.	2 415 644 444	0	1 869 170	61 710 038	105 840 930	107 545 884	107 340 916	107 573 527	107 869 559	107 869 559	107 869 559
<b>Инвестиционная деятельность</b>												
Поступления	руб.	86 287 998	23 866 953	55 970 645	6 450 000	0	0	0	0	0	0	0
на проектные работы, разрешения и согласования	руб.	7 616 953	7 616 953	0	0	0	0	0	0	0	0	0
на приобретение недвижимости	руб.	16 250 000	16 250 000	0	0	0	0	0	0	0	0	0
на ТС и технику	руб.	17 266 000	0	10 816 000	6 450 000	0	0	0	0	0	0	0
получение оборотных средств	руб.	45 154 645	0	45 154 645	0	0	0	0	0	0	0	0
<b>Выбытие</b>	руб.	223 609 446	201 757 676	19 461 772	6 450 000	0	0	0	0	0	0	0
Проектные работы, разрешения и согласования	руб.	7 616 953	7 616 953	0	0	0	0	0	0	0	0	0
Приобретение недвижимости	руб.	16 250 000	16 250 000	0	0	0	0	0	0	0	0	0
СМР и конструкции зданий и сооружений	руб.	59 919 530	59 919 530	0	0	0	0	0	0	0	0	0
ТС и техника	руб.	17 266 000	0	10 816 000	6 450 000	0	0	0	0	0	0	0
Оборудование М-во	руб.	92 715 432	89 979 680	4 635 772	0	0	0	0	0	0	0	0
Оборудование других подразделений	руб.	29 093 531	29 093 531	0	0	0	0	0	0	0	0	0
<b>Итого погос по инвестиционной деятельности</b>	руб.	-137 371 848	-177 890 722	-40 518 873	0	0	0	0	0	0	0	0
<b>Финансовая деятельность</b>												
Поступления	руб.	182 526 493	177 890 722	4 635 772	0	0	0	0	0	0	0	0
Выбытие	руб.	-220 788 966	0	-47 023 915	-54 933 560	-51 776 763	-48 619 966	-18 279 370	-155 492	0	0	0
<b>Итого погос по финансовой деятельности</b>	руб.	-38 262 473	177 890 722	-42 388 044	-54 933 560	-51 776 763	-48 619 966	-18 279 370	-155 492	0	0	0
<b>Итого поступления денежных средств</b>	руб.	11 162 467 618	201 757 676	119 820 656	299 519 508	469 753 048	479 795 559	479 795 559	479 795 559	479 795 559	479 795 559	479 795 559
<b>Итого оттока денежных средств</b>	руб.	8 922 647 496	201 757 676	119 820 656	288 743 030	415 568 882	420 860 641	380 754 012	372 378 123	371 926 000	371 926 000	371 926 000
<b>Денежные средства на конец периода</b>	руб.	0	0	6 776 478	60 940 645	119 807 562	208 529 109	319 346 544	424 214	0	0	0
<b>Денежный полог от проекта</b>	руб.	2 240 010 123	0	0	6 776 478	54 164 167	58 926 918	88 061 547	107 417 435	107 869 559	107 869 559	107 869 559
<b>Чистый денежный полог с началом периода</b>	руб.	0	0	6 776 478	60 940 645	119 807 562	208 529 109	319 346 544	424 214	0	0	0

Отчет о прибылях и убытках															
Единица измерения	Константа	ИТОГО	1 год	2 год	3 год	4 год	5 год	6 год	7 год	8 год	9 год	10 год	11 год	12 год	13 год
<b>Выручка</b>															
Выручка	руб.	9 231 986 039	0	50 181 559	244 974 198	398 095 804	408 000 408	406 006 406	406 006 406	406 006 406	406 006 406	406 006 406	406 006 406	406 006 406	406 006 406
<b>Расходы</b>															
Расходы	руб.	1 168 089 728	0	44 284 880	188 029 372	204 082 145	209 957 278	209 957 278	209 957 278	209 957 278	209 957 278	209 957 278	209 957 278	209 957 278	209 957 278
<b>Прибыль</b>															
Прибыль	руб.	2 706 762 336	0	26 516 679	238 316 051	193 111 310	198 043 130	196 049 128	196 049 128	196 049 128	196 049 128	196 049 128	196 049 128	196 049 128	196 049 128
<b>Чистая прибыль, руб.</b>															
Чистая прибыль	руб.	541 348 487	0	26 516 679	238 316 051	193 111 310	198 043 130	196 049 128	196 049 128	196 049 128	196 049 128	196 049 128	196 049 128	196 049 128	196 049 128

Прогнозный баланс																
Показатели по месяцам	Единица измерения	1 я квартал года														
		1 мес	2 мес	3 мес	4 мес	5 мес	6 мес	7 мес	8 мес	9 мес	10 мес	11 мес	12 мес	13 мес	14 мес	15 мес
<b>Основные средства</b>																
Основные средства	руб.	0	20 470 760	637 177 807	817 956 247	0	0	0	0	0	0	0	0	0	0	0
<b>НДС по приобретенным ценностям</b>																
НДС по приобретенным ценностям	руб.	0	0	0	0	0	0	0	0	0	0	0	0	0	0	0
<b>Денежные средства</b>																
Денежные средства	руб.	0	21 422 137	100 049 038	228 897 811	203 910 305	307 083 790	360 886 295	407 702 100	476 522 646	564 922 877	622 288 805	688 847 106	1 203 820 347	1 461 511 618	
<b>СУММАРИЙ АКТИВ</b>																
СУММАРИЙ АКТИВ	руб.	0	21 422 137	100 049 038	228 897 811	203 910 305	307 083 790	360 886 295	407 702 100	476 522 646	564 922 877	622 288 805	688 847 106	1 203 820 347	1 461 511 618	
<b>Нераспределенная прибыль</b>																
Нераспределенная прибыль	руб.	0	0	0	0	0	0	0	0	0	0	0	0	0	0	0
<b>НДС по приобретенным ценностям</b>																
НДС по приобретенным ценностям	руб.	0	0	0	0	0	0	0	0	0	0	0	0	0	0	0
<b>СУММАРИЙ ПАССИВ</b>																
СУММАРИЙ ПАССИВ	руб.	0	21 422 137	100 049 038	228 897 811	203 910 305	307 083 790	360 886 295	407 702 100	476 522 646	564 922 877	622 288 805	688 847 106	1 203 820 347	1 461 511 618	
<b>Прогноз</b>																
Прогноз	руб.	0	21 422 137	100 049 038	228 897 811	203 910 305	307 083 790	360 886 295	407 702 100	476 522 646	564 922 877	622 288 805	688 847 106	1 203 820 347	1 461 511 618	



Р28		=СУММ(P29:P32)																
Расчет тарифа		База	ИТОГО	2019П	2020П	2021П	2022П	2023П	2024П	2025П	2026П	2027П	2028П	2029П	2030П	2031П	2032П	2033П
		1	2	3	4	5	6	7	8	9	10	11	12	13	14	15		
3	Объем обработки МСК	98 064 516		2 580 645	2 580 645	2 580 645	2 580 645	2 580 645	2 580 645	2 580 645	2 580 645	2 580 645	2 580 645	2 580 645	2 580 645	2 580 645	2 580 645	2 580 645
4	Объем заборования Полгон	72 862 916		1 917 445	1 917 445	1 917 445	1 917 445	1 917 445	1 917 445	1 917 445	1 917 445	1 917 445	1 917 445	1 917 445	1 917 445	1 917 445	1 917 445	1 917 445
5	Вкладная			4,00%	4,00%	2,00%	2,00%	2,00%	2,00%	2,00%	2,00%	2,00%	2,00%	2,00%	2,00%	2,00%	2,00%	2,00%
7	Мугоросировочный комплекс Раздел 1. Возврат инвестиционного капитала Верг-Тула	9 639 022 907	441 208 025	469 756 780	494 412 522	515 175 255	532 044 972	649 189 235	658 272 929	663 463 612	664 761 283	662 165 941	634 631 192	624 249 827	609 975 450	591 808 060	83 121 161	
9	Возврат инвестиционного капитала Верг-Тула	8 935 346 987	400 611 084	426 532 978	448 920 068	467 772 354	483 089 837	595 146 835	613 394 710	618 107 782	619 286 050	616 929 514	559 727 633	550 301 490	537 340 543	520 844 793	58 963 778	
10	Возврат капитализированных процентов на инвестиционной стадии	547 500 000	5 214 286	10 428 571	15 642 857	20 857 143	26 071 429	31 285 714	36 500 000	41 714 286	46 928 571	52 142 857	57 357 143	62 571 429	67 785 714	73 000 000	0	
11	М.СК. Раздел	239 485 791	2 280 817	4 561 634	6 842 451	9 123 268	11 404 085	13 684 902	15 965 719	18 246 536	20 527 354	22 808 171	25 088 988	27 369 805	29 650 622	31 931 439	0	
12	М.СК. Верг-Тула	214 928 799	2 048 941	4 097 882	6 146 823	8 195 764	10 244 705	12 293 646	14 342 587	16 391 528	18 440 469	20 489 410	22 538 351	24 587 292	26 636 233	28 685 174	0	
13	Полгон Раздел	47 665 973	453 056	906 112	1 359 168	1 808 224	2 260 280	2 712 336	3 164 392	3 616 447	4 068 503	4 520 559	4 972 615	5 424 671	5 876 727	6 328 783	0	
14	Полгон Верг-Тула	45 619 537	434 472	868 944	1 303 415	1 737 887	2 172 359	2 606 831	3 041 302	3 475 774	3 910 246	4 344 718	4 779 190	5 213 661	5 648 133	6 082 605	0	
15	Полгон Верг-Тула																	
16	Возврат основного долга по кредиту	5 951 838 711	56 684 178	113 368 356	170 052 534	226 736 713	283 420 891	340 105 069	396 789 247	453 473 426	510 157 604	566 841 782	623 525 960	680 210 138	736 894 317	793 578 495	0	
17	М.СК. Раздел	2 603 435 253	24 794 621	49 589 243	74 383 864	99 178 486	123 973 107	148 767 729	173 562 350	198 356 972	223 151 593	247 946 215	272 740 836	297 535 458	322 330 079	347 124 700	0	
18	М.СК. Верг-Тула	2 336 477 714	22 252 169	44 504 337	66 756 506	89 008 675	111 260 844	133 513 012	155 765 181	178 017 350	200 269 518	222 521 687	244 773 856	267 026 024	289 278 193	311 530 362	0	
19	Полгон Раздел	615 998 972	4 914 272	9 828 544	14 742 816	19 657 088	24 571 361	29 485 633	34 399 905	39 314 177	44 228 449	49 142 721	54 056 993	58 971 265	63 885 537	68 799 810	0	
20	Полгон Верг-Тула	495 927 172	4 723 116	9 446 232	14 169 348	18 892 464	23 615 580	28 338 696	33 061 811	37 784 927	42 508 043	47 231 159	51 954 275	56 677 391	61 400 507	66 123 623	0	
21	Инвестиции будущих периодов	4 635 798 178	0	0	0	0	0	114 441 876	114 441 876	114 441 876	114 441 876	114 441 876	114 441 876	114 441 876	114 441 876	114 441 876	114 441 876	114 441 876
22	М.СК. Раздел	979 862 658	0	0	0	0	0	46 047 200	46 047 200	46 047 200	46 047 200	46 047 200	46 047 200	46 047 200	46 047 200	46 047 200	46 047 200	46 047 200
23	М.СК. Верг-Тула	978 432 539	0	0	0	0	0	2 626 436	2 626 436	2 626 436	2 626 436	2 626 436	2 626 436	2 626 436	2 626 436	2 626 436	2 626 436	2 626 436
24	Полгон Раздел	1 301 368 193	0	0	0	0	0	58 120 357	58 120 357	58 120 357	58 120 357	58 120 357	58 120 357	58 120 357	58 120 357	58 120 357	58 120 357	58 120 357
25	Полгон Верг-Тула	1 276 135 388	0	0	0	0	0	7 647 883	7 647 883	7 647 883	7 647 883	7 647 883	7 647 883	7 647 883	7 647 883	7 647 883	7 647 883	7 647 883
27	Проценты по кредиту	7 539 232 905	779 920 645	772 492 830	757 637 198	735 353 751	705 642 489	668 503 410	623 936 516	571 941 807	512 519 281	445 668 940	371 390 783	289 684 811	208 551 023	103 989 419	0	
29	М.СК. Раздел	3 297 788 411	341 150 525	337 901 473	331 403 367	321 656 210	308 659 999	292 414 736	272 920 420	250 177 052	224 184 631	194 943 157	162 452 631	126 713 052	87 224 421	45 486 737	0	
30	М.СК. Верг-Тула	2 959 631 656	306 168 782	303 312 688	297 421 102	288 613 423	277 069 959	262 430 384	244 935 025	224 523 773	201 196 630	174 953 589	145 946 658	112 719 833	78 729 115	40 822 504	0	
31	Полгон Раздел	65 618 756	67 615 733	66 971 774	65 683 855	63 751 977	61 176 140	57 956 343	54 092 387	49 584 871	44 433 196	38 637 562	32 197 968	25 114 415	17 366 903	9 015 431	0	
32	Полгон Верг-Тула	62 819 182	64 985 605	64 366 695	63 128 873	61 272 142	58 796 500	55 701 947	51 988 484	47 656 110	42 704 826	37 134 631	30 945 526	24 137 510	16 710 584	8 664 747	0	

